

# **OMOTOSSICOLOGIA IN UROLOGIA E NEFROLOGIA**

---

SCUOLA DI MEDICINA INTEGRATA  
20 MAGGIO 2023  
Dott.ssa Silvia Santi

# SCELTA TERAPEUTICA

---



**CONTROLLO  
SINTOMATOLOGIA**

TERAPIA SINTOMATICA IN  
ACUTO O IN PATOLOGIA  
CRONICA



**RIPRISTINARE/CONSERVARE  
INTEGRITA' TISSUTALE**

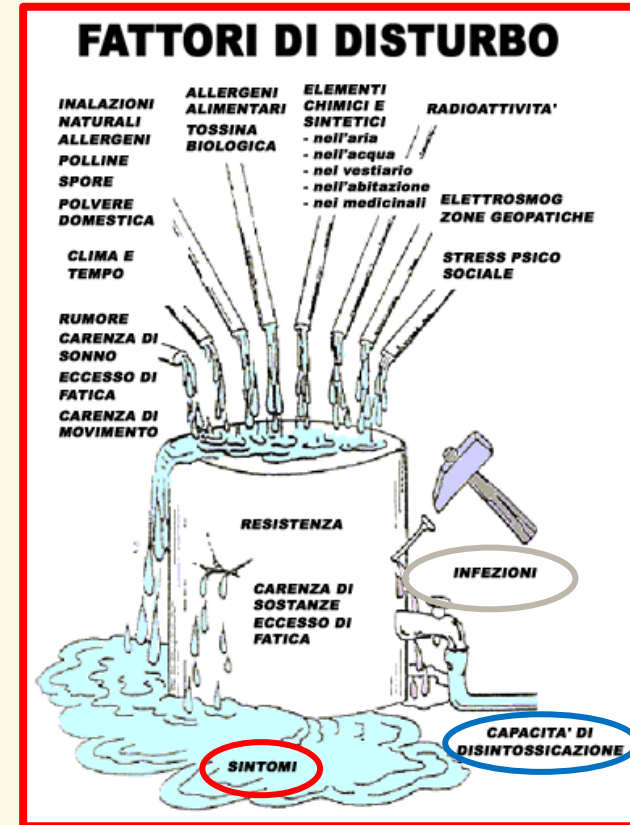
TERAPIA CICLICA, DI FONDO,  
EZIOLÓGICA, OPPURE  
PREVENTIVA



# OMOTOSSICOLOGIA

## IL CONCETTO DI OMOTOSSINA

- **OMOTOSSINA: OGNI SOSTANZA ESOGENA ED ENDOGENA IN GRADO DI PERTURBARE L'OMEOSTASI DELL'ORGANISMO**
- **L'omotossicologia ha sempre una visione d'insieme dell'impegno metabolico dell'organismo.**



# Dalla diagnosi alla terapia....



## DOLORE E INFIAMMAZIONE

CISTITE, UROLITIASI



## STATO EMOTIVO

CAMBIAMENTI DEL  
COMPORTAMENTO,  
PAURA, STRESS



## ATTIVAZIONE ASSE STRESS

ADATTAMENTO ENDOCRINO E  
NEUROVEGETATIVO



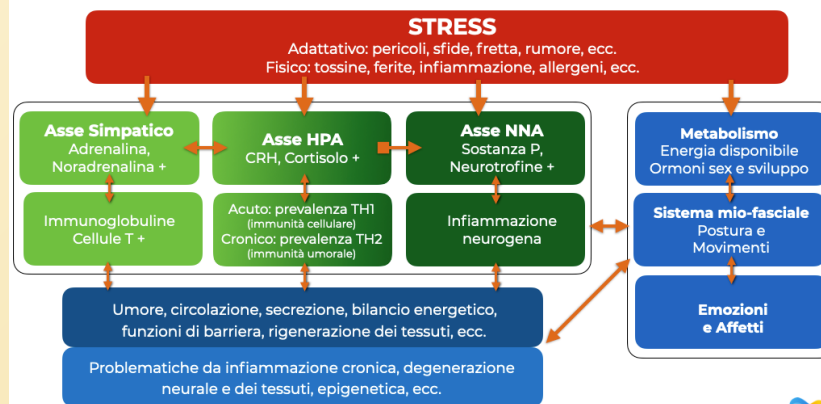
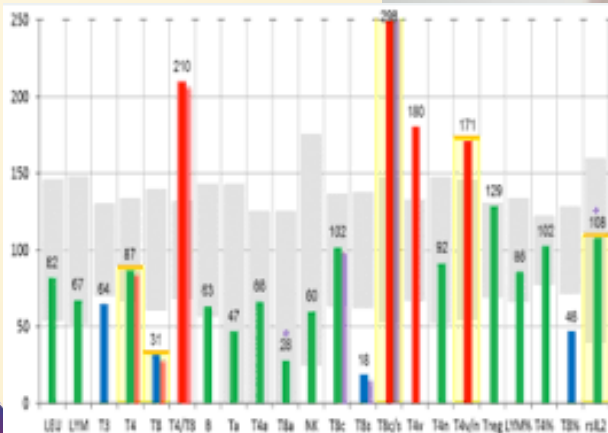
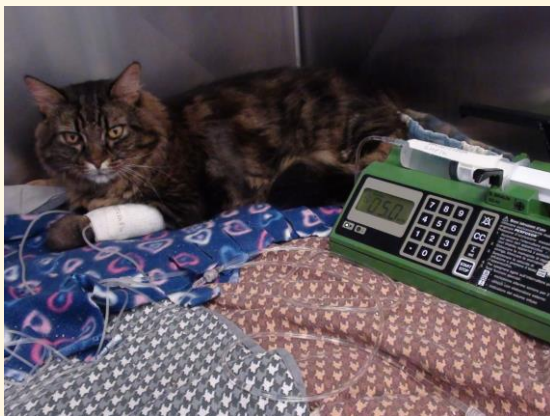
## ASSETTO IMMUNITARIO

SOTTOPOPOLAZIONI  
IMMUNITARIE

**P.N.E.I**

# P.N.E.I

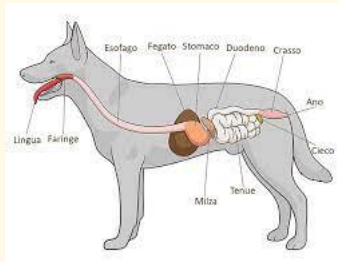
## Dalla diagnosi alla terapia....



# LE POSOLOGIE DEL FARMACO OMOTOSSICOLOGICO

## AZIONE TERAPEUTICA DESIDERATA

- **OVERLAPPING** ( da più volte al giorno a 2-3 volte alla settimana)
- **DRENAGGIO** (maggiore è il grado di intossicazione più lenta dovrà essere la posologia) – 2-3 volte alla settimana



## TERAPIA ESCLUSIVA

**OMOTOSSICOLOGICA**: terapia articolata, con diversi farmaci in giorni diversi e con posologie diverse

**AZIONE PREVENTIVA**: terapia 2 volte alla settimana a cicli di almeno due mesi, con intervallo di ugual durata



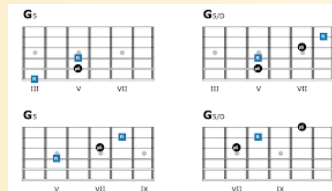
# Prontuario di omotossicologia

## pag.180



### URINARIO-PROSTATICO

<b>BERBERIS OTI COMPOSTO</b>		<b>Accordo di potenza (gtt)</b>
<b>CANTHARIS OTI COMPOSTO</b>	<b>Composto semplice (gtt)</b>	
<b>POPULUS OTI COMPOSTO</b>	<b>Composto semplice (gtt)</b>	
<b>SABAL OTI COMPOSTO</b>		<b>Accordo di potenza (gtt)</b>
<b>SOLIDAGO OTI COMPOSTO</b>		<b>Farmaco di stimolo (fiale)</b>





# Berberis Oti Composto - gocce

## **BERBERIS VULGARIS**

Diuresi insufficiente, litiasi renale. Coliche epatiche e renali

3CH 10CH 30CH 200CH



## **COLOCYNTHIS**

Coliche con spasmi, dolori

3CH 10CH 30CH 200CH



## **VERATRUM ALBUM**

Sudori freddi, stanchezza estrema, freddo glaciale

3CH 10CH 200CH





# Berberis Oti Composto - gocce

**DRENAGGIO  
EMUNTORIALE**

---

3-10 gtt BID



**Riduzione della  
sintomatologia**

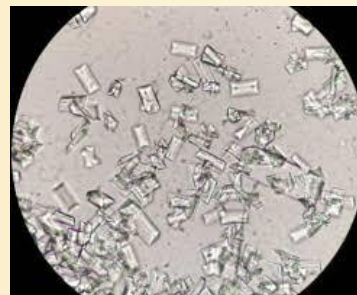
---

Poche gocce  
somministrate più volte al  
giorno



Spasmi reattivi

---

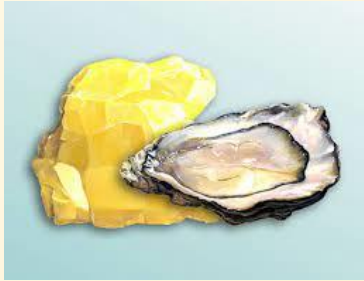


# CANTHARIS OTI COMPOSTO



## ARSENICUM ALBUM 4CH

Bruciori all'urinazione,  
albuminuria



## Hepar sulfur 6CH

Uretrite, prostatite, cistite  
suppurata



## Cantharis 4CH

Infiammazioni violente con  
stati di irritazione della  
mucosa genito urinaria

## Mercurius solubilis 6CH

Infiammazione delle  
mucose, comprese quelle  
urinarie

# CANTHARIS OTI COMPOSTO



## ARSENICUM ALBUM 4CH

Bruciori all'urinazione,  
albuminuria



## Hepar sulfur 6CH

Uretrite, prostatite, cistite  
suppurata

## Cantharis 4CH

Infiammazioni violente con  
stati di irritazione della  
mucosa genito urinaria

## Mercurius solubilis 6CH

Infiammazione delle  
mucose, comprese quelle  
urinarie

# POPULUS OTI COMPOSTO gtt

- **Composizione:**

**Apis mellifica 4 CH**

**Arctostaphylos uva-ursi 4CH**

**Baptisia tinctoria 4 CH**

**Berberis vulgaris 5 CH**

**Camphora 4CH**

**Cantharis 5CH**

**Capsicum annum 4 CH**

**Cucurbita pepo 4 CH**

**Equisetum hiemale 4 CH**

**Kreosotum 5CH**

**Mercurius corrosivus 6CH**

**Ononis spinosa 4CH**

**Orthosiphon stamineus 4CH**

**Petroselinum sativum 4CH**

**Piper cubeba 4CH**

**Populus nigra 3CH**

**Rubia tinctoria 4CH**

**Sabal serrulata 3CH**

**Scilla 4CH**

**Scrophularia nodosa 4CH**

**Smilax aspera 6 CH**

**Solidago virga aurea 4 CH**

**Terebinthina laricina 6 CH**



# Sabal Oti Composto - gocce

## **HEPAR SULFUR**

12CH 15CH 30CH 200CH

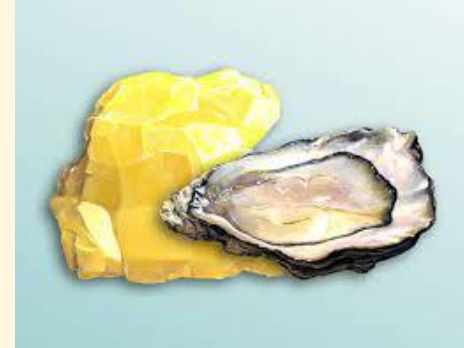
Ingorghi ghiandolari.

Minzione lenta.

## **SABAL SERRULATA**

4CH 10CH 30CH

Minzioni dolorose e  
frequenti con disturbi  
prostatici. Ipertrofia della  
prostata. Dolori perineali



# SOLIDAGO OTI COMP gocce, fiale

## IL POLICRESTO DELL'APP.URINARIO

- Composizione:

**Apisinum 12 CH**

**Argentum nitricum 6 CH**

**Arsenicum album 30 CH**

**Baptisia tinctoria 4 CH**

**Berberis vulgarisa 4 CH**

**Cantharis 8 CH**

**Capsicum annum 6 CH**

**Colibacillinim 15 CH**

**Cuprum sulfuricum 6 CH**

**Equisetum hiemale 4 CH**

**Hepar sulfur 10 CH**

**Mercurius corrosivus 6 CH**

**Natrum piruvicum 10 CH**

**Orthosiphon stamineus 6 CH**

**Pyrogenium 200 CH**

**Rene 4 CH**

**Smilax aspera 6 CH**

**Solidago virga aurea 4 CH**

**Terebinthina laricina 6 CH**

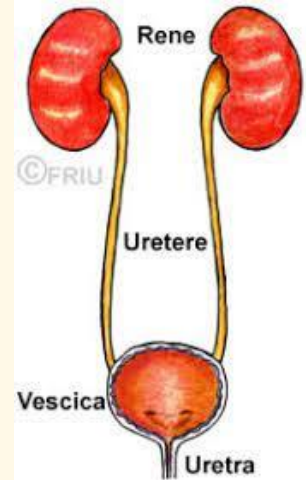
**Uretere 4 CH**

**Vescica 8 CH**



# SOLIDAGO OTI COMPOSTO fiale

- FARMACO PER TUTTE LE AFFEZIONI DELLE VIE URINARIE IN OVERLAPPING ALLA TERAPIA TRADIZIONALE
- UTILE A CICLI PER SCONGIURARE RECIDIVE (per os due volte alla settimana a cicli di due mesi)
- FA RIENTRARE RAPIDAMENTE CISTITI NEL PAZIENTE DIABETICO
- ABBINATO A RENE E NUX VOMICA OTI COMP, SUPPORTO NELL'INSUFFICIENZA RENALE
- LA TERAPIA PUO' ESSERE PREVENTIVA (A CICLI, DUE O TRE VOLTE L'ANNO)
- In acuto unito a farmaci sintomatici





## Vene e arterie

BIO P.L. /BIO A.R.

## Capsula

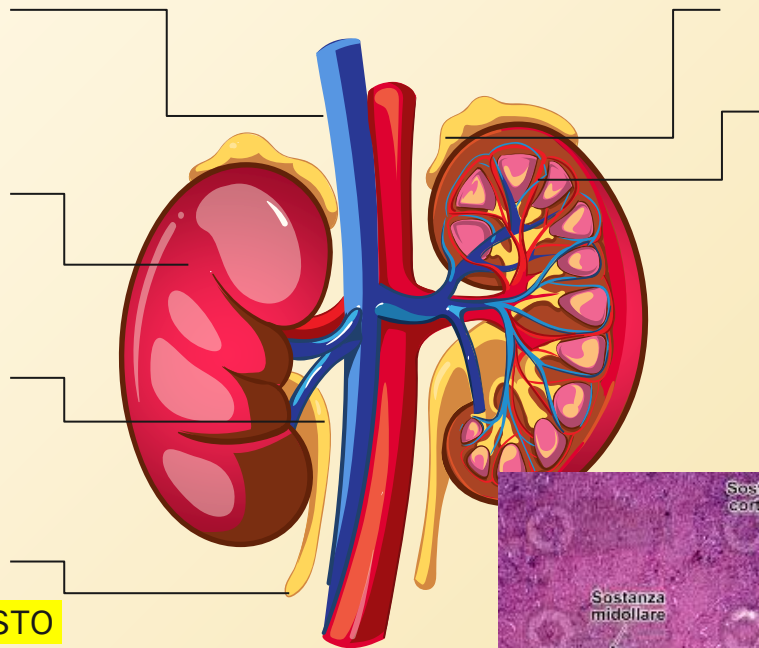
ASPECIFIC-RENE

## Pelvi

RENE - SOLIDAGO OTI  
COMPOSTO

## Uretere

SOLIDAGO OTI COMPOSTO  
- BERBERIS



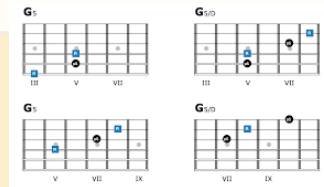
## Corticale

## Midollare



# RENE E VIE URINARIE

	FARMACO DI BASE SEMPLICE	FARMACO OTI COMPOSTO	FARMACO DI STIMOLO
DRENAGGIO	ASPECIFIC	NUX VOMICA OTI COMP	
DISINTOSSICAZIONE	LIMPHOMIOTI	BERBERIS OTI COMP.	
			RENE - PROSTATA
IMMUNOMODULAZIONE	BIO A.R.		
TROPISMO REGIONALE	CANTHARIS OTI COMP. POPULUS OTI COMP.	SABAL OTI COMP	
SUPPORTO ORGANICO			SOLIDAGO OTI C.
SUPPORTO CELLULARE			CITROOTICATAL



## BIOM – fiale e gocce

Farmaco delle affezioni  
infiammatorie e degenerative  
delle mucose  
Ripristino integrità mucosale  
e stimolazione MALT  
Promuove l'eliminazione dei  
catarri

- Nux vomica 12CH – Anacardium or. 6CH
- Phosphorus 8 CH – Argentum nitr. 6CH
- Pulsatilla 6CH – Belladonna 10CH
- Sulfur 8 CH – Ceanothus americanus 4CH
- Veratrum Album 4CH – Ipecacuana 8CH
- Kalium bichromicum 8CH – Kreosotum 10CH – Lachesis mutus 10CH
- Natrum oxalaceticum 8CH
- Oxalicum acidum 6CH
- Stomaco 4CH
- Pancreas 4CH
- Mucosa buccale, colecisti, coledoco, colon, digiuno, duodenale, esofago, ileo, pilorica e rettale 4CH
- Mucosa nasale e polmonare 4CH
- Mucosa oculare 4CH
- Mucosa vescica 4CH
- Colibacillinum 30CH

## BIOM – fiale e gocce

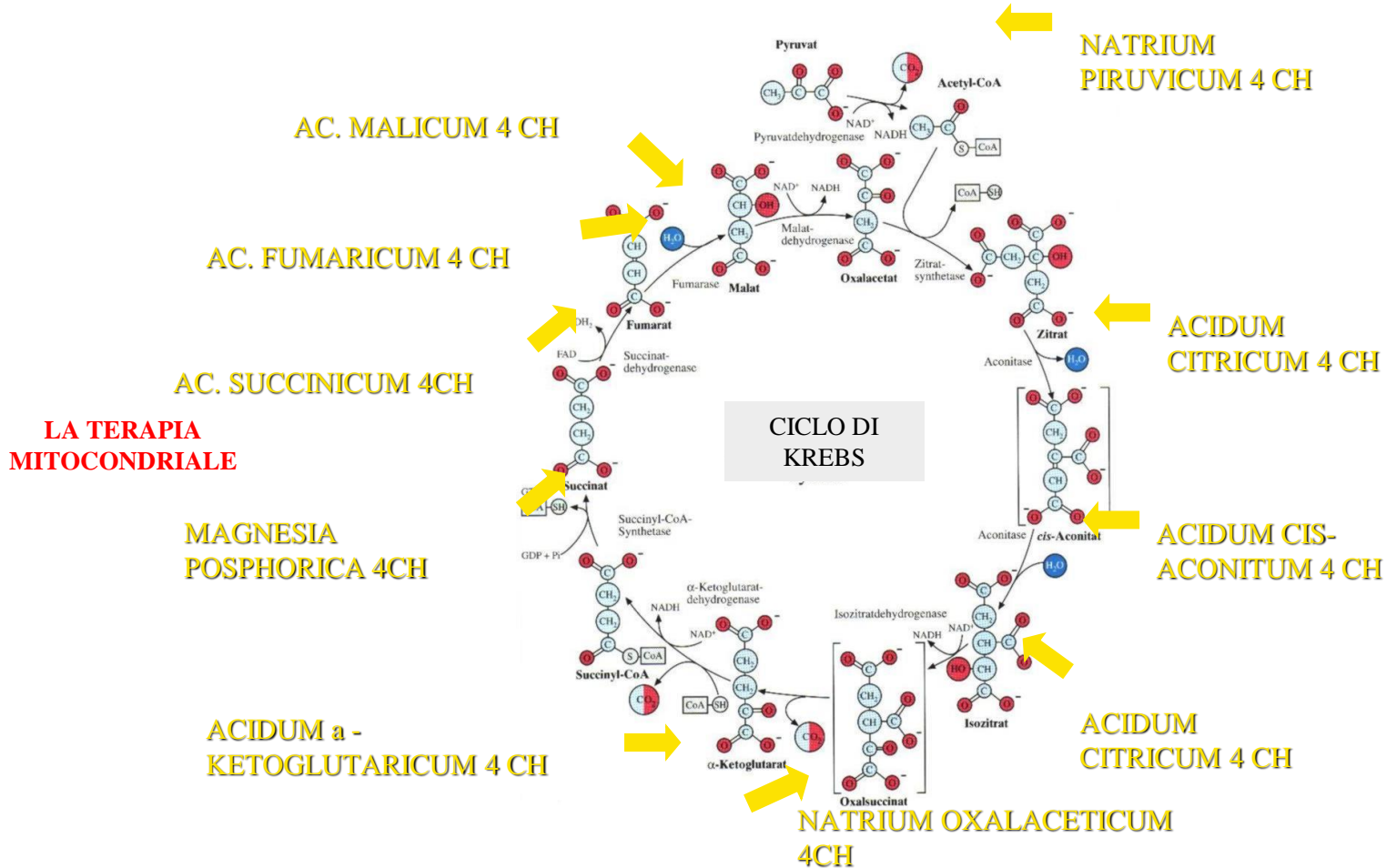
Farmaco delle affezioni  
infiammatorie e degenerative  
delle mucose  
Ripristino integrità mucosale  
e stimolazione MALT  
Promuove l'eliminazione dei  
catarri

- IBD INTESTINALI e MALASSORBIMENTO
- STOMATITI E GENGIVITI
- SINUSITI E BRONCHITI CRONICHE
- CISTITI
- COLITI
- CONGIUNTIVITI
- ENTERITI anche EMORRAGICHE
- GASTRITI CRONICHE

IN ACUTO (no per app. respiratorio): 1 FIALA PIU' VOLTE AL GIORNO PER OS O SC

PAT. CRONICA: 1 FIALA 2 O 3 VOLTE ALLA SETTIMANA  
IN CASO DI CONGIUNTIVITE SOMMINISTRARE ALCUNE GOCCE NELL'OCCHIO E IL RESTO DELLA FIALA PER BOCCA  
IN CASO DI AFFEZIONI BRONCHIALI, SI PUO' UTILIZZARE IL FARMACO ANCHE PER AEROSOL

# CITROOTICATAL - fiale



# CITROOTICATAL - fiale

---

FARMACO DI SUPPORTO CELLULARE

IL PREPARATO HA UN'AZIONE STIMOLANTE SUI PROCESSI ENZIMATICI, IN PARTICOLARE SUL CICLO DI KREBS



INDICAZIONI GENERALI:

- CONVALESCENZE
- MALATTIE CRONICHE, FASI A DESTRA DELLA DET
- ANEMIA
- NEOPLASIE
- ANERGIA

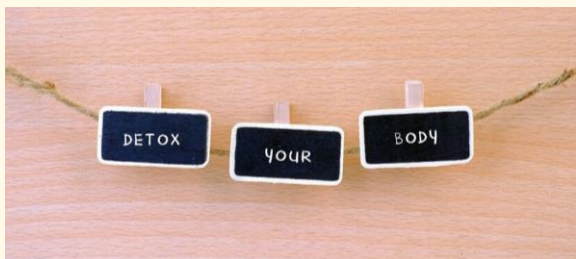
POSOLOGIA: 1 FIALA TRE VOLTE ALLA  
SETTIMANA A CICLI DI 15-20 GIORNI

# GLI ORGANOTERAPICI

- ARTICOLAZIONE GINOCCHIO
- LEGAMENTI ARTICOLAZIONE GIN.
- CARTILAGINE
- MUCOSA GASTRICA
- COLLAGENE
- COLON
- **EMBRIONE**
- OCCHIO TOTALE
- PLACENTA
- PAROTIDE
- VENA
- IPOTALAMO
- CERVELLO
- LOBO FRONTALE
- IPOFISI TOTALE
- OVARINUM
- PANCREAS
- THYROIDINUM
- **PLACENTA**
- **PROSTATA**
- **RENE**
- TIMO
- SURRENE







- APP. URINARIO
- APP. DIGERENTE E FEGATO
- APP. RESPIRATORIO
- CUTE

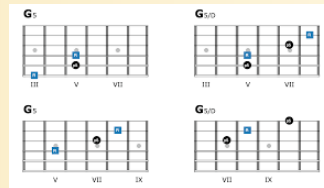
**Da dove escono le tossine ? ....**

*Qualsiasi farmaco omotossicologico che sostenga l'attività di queste vie escretrici ha un effetto di drenaggio*



# DRENAGGIO

	FARMACO DI BASE SEMPLICE	FARMACO OTI COMPOSTO	FARMACO DI STIMOLO
DRENAGGIO	Aspecific		
DISINTOSSICAZIONE	Limphomioti	NUX VOMICA OTI COMP	SOLIDAGO OTI C. BIO H COMPLEX
	<b>STEP 1</b>	LYCOCHELID	
IMMUNOMODULAZIONE		<b>STEP 2</b>	<b>STEP 3</b>
SUPPORTO ORGANICO			SOLIDAGO OTI C. BIO H COMPLEX
SUPPORTO CELLULARE			CITROOTICATAL



# ASPECIFIC gocce, fiale

Farmaco di matrice  
extracellulare

Pag. 86 nella sezione  
«immunitario»

- **Composizione:**

Apis mellifica 12ch  
Argentum nitricum 8ch  
Aurum metallicum 10ch  
Betula alba 4ch  
Calcarea fluorica 8ch  
Caltha palustris 4ch  
Clematis vitalba 4ch  
Echinacea angustifolia 5ch  
Galium aparine 4ch  
Hedera helix 4ch

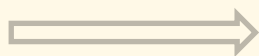
Juniperus communis 4ch  
Nitricum acidum 6ch  
Ononis spinosa 4ch  
Phosphorus 8ch  
Pyrogenium 6ch  
Saponaria officinalis 4ch  
Sedum acre 4ch  
Sempervivum tectorium 4ch  
Thuja occidentalis 4 ch  
Urtica urens 5ch



# ASPECIFIC gocce, fiale

Basse diluizioni a tropismo

tissutale



Il farmaco va prescritto con  
posologia frequente

- Modulazione dell'inflammazione cronica
- Smobilitazione tossinica dal connettivo
- Sostegno agli organi emuntori



## INDICAZIONI:

Dopo anestesie importanti

Ai richiami vaccinali

Nelle patologie croniche

Nelle degenerazioni tissutali (mastopati fibrocistica, artrosi, otiti croniche proliferative, glaucoma, cataratta...)



# LIMPHOMIOTI gocce, fiale, capsule

Farmaco di drenaggio linfatico

Pag. 101 nella sezione  
«linfatico»

- **Composizione:**

Aranea diadema 6 CH

Calcarea phosphorica 12 CH

Equisetum hiemale 4 CH

Ferrum iodatum 12 CH

Fumaria officinalis 4 CH

Gentiana lutea 4 CH

Geranium robertianum 4 CH

Junglans regia 4 CH

Myosotis arvensis 4 CH

Natrum sulfuricum 4 CH

Pinus silvestris 4 CH

Scrophularia nodosa 4 CH

Smilax aspera 4 CH

Teucrium scorodonia 4 CH

Thyroide 12 CH

Veronica officinalis 4 CH



# LIMPHOMIOTI gocce, fiale, capsule

Basse diluizioni a tropismo  
tissutale



Il farmaco va prescritto con  
posologia frequente

- Azione linfagoga
- Smobilitazione tossinica dal connettivo
- Coadiuvata la risoluzione dell'edema infiammatorio

## INDICAZIONI:

Dopo mastectomie

IBD intestinali

Drenaggio

Congiuntiviti

Infiammazioni respiratorie

Ingrossamento linfonodale



# Grazie!

---

Silvia Santi 3488116281  
silviasanti31@gmail.com

